

PR 239798-76

# BORDEAUX 3 INFO

UNIVERSITÉ

Michel de  
Montaigne

BORDEAUX 3

REGARDS

## La gestion d'un des plus grands campus d'Europe

*235 hectares à entretenir, lourde tâche confiée au S.I.G.D.U. depuis bientôt 30 ans !*

*C'est pour nous l'occasion de faire un point sur les réelles attributions de ce service interuniversitaire qui travaille à l'amélioration du confort quotidien de tous ceux qui vivent sur le domaine universitaire ou le fréquentent.*

**L**a création du Service Interuniversitaire de Gestion du Domaine Universitaire (S.I.G.D.U.) date du 1<sup>er</sup> avril 1969. Jusqu'au 1<sup>er</sup> février 1972 il fut placé sous l'autorité du Recteur de l'Académie de Bordeaux. Puis, on le rattacha administrativement à Bordeaux 3.

Les universités furent à l'origine de son implantation sur le campus et lui assignèrent comme principale mission la gestion des installations communes indépendantes des établissements.

Le service est administré par un Conseil d'Administration placé sous la présidence du Président de Bordeaux 3, et composé :

- des Présidents des 4 universités,
- du Directeur du CROUS,
- du représentant du CNRS,
- du Directeur du SIUAPS,
- de 4 usagers, 4 enseignants, 4 IATOS des 4 universités
- et d'un IATOS du S.I.G.D.U.

À titre consultatif, le Secrétaire Général, l'Agent Comptable de Bordeaux 3 et le Directeur du S.I.G.D.U. sont membres de droit et participent aux deux réunions annuelles du C.A.



30 mars 1998  
n° 76

Lettre bimensuelle d'information interne de  
l'Université Michel de Montaigne Bordeaux 3



Le service compte 11 personnes dont :

et 9 autres personnes, chacune rattachée à une activité du S.I.G.D.U.

Le S.I.G.D.U. a en charge l'ensemble des relations avec les organismes extérieurs (EDF, PTT, Municipalités, CUB, gendarmerie, CGFTE...).

En outre, la Gestion du domaine universitaire englobe plusieurs aspects souvent «souterrains» et qui pourtant, dans la vie de l'ensemble du campus, sont indispensables à un confort quotidien.

#### Le service des eaux

Le S.I.G.D.U. gère 3 forages, un château d'eau, 25 km de canalisations et la distribution d'eau à destination de tous les établissements du campus. Au total, une production de 2 000 à 2 500 m<sup>3</sup> d'eau potable par jour.

#### Le service général et la voirie

Entretien général du campus :

- ramassage des ordures
- réparations des dégâts causés par la venue des gens du voyage
- fabrication d'abribus, fabrication de poubelles, fabrication de tables et bancs de jardin pour l'aménagement d'espaces de convivialité
- réparations sur la voirie (nids de poule) : 18 km de routes à entretenir et des parkings, en plus de la signalisation

les gros travaux sont effectués par des entreprises extérieures.

#### Le service électrique, informatique, éclairage public

- entretien de l'éclairage public : 600 candélabres d'éclairage, 10 postes haute tension

- surveillance et régulation de l'électronique de la gestion de l'eau.

La gestion de l'eau est assurée par un système de pompage commandé par un automate programmable et un superviseur (logiciel informatique permettant d'agir directement depuis le poste de travail).

- maintenance et développement du parc informatique du S.I.G.D.U.

- électricité générale

#### Les espaces verts

- entretien des espaces verts : 110 hectares de pelouse à tondre, désherbage, plantation...

- entretien des sous-bois (ramassage des feuilles, taille des arbres...)

- entretien et développement des plantes de la serre créée fin 96. Ces plantes florales sont par la suite replantées sur le campus.

- prestations de service dans les différents établissements du campus.

Directeur,  
**Jean Sanguirgo**  
Responsable de Travaux,  
**Jean Dubourg**

**Francis Agrafel**  
**Frédéric Cagna**

**Andrew Nicolaou**  
**Jean-Yves Hercoué**  
**Yvon Vauchez**

**Michel Orreteguy**

**Alain Lespès**  
**Serge Montargon**  
**Patrick Biz**

## Quand le campus est en repos...

### La surveillance et la sécurité

*Lancry Protection Sécurité* est la société de gardiennage qui effectue la surveillance du domaine universitaire chaque nuit entre 22h00 et 6h00, puis les samedis, dimanches et jours fériés, jour et nuit.

Une personne circule en véhicule non banalisé avec ou sans gyrophare. Cette dernière est équipée d'une radio portable et accompagnée d'un chien. Un système de contrôle par pointeur électronique permet de suivre le passage qu'elle effectue sur deux rondes de quatre circuits en 41 points répartis sur l'ensemble du domaine universitaire.

Ainsi, le rôle de cette société consiste à repérer les véhicules suspects, prévenir les agressions et les vols, signaler les personnes jugées suspectes

## Le S.I.G.D.U. à l'écoute de l'environnement

### L'eau industrielle

En Aquitaine, l'Agence de l'Eau engage des mesures de sensibilisations sur la consommation d'eau potable en Aquitaine. Le maître-mot : économie. Economie sur les ressources naturelles : il faut désormais diminuer une consommation jugée excessive par rapport aux ressources de la nappe phréatique, et ainsi utiliser des forages de préférence sur nappes superficielles plutôt que sur nappes profondes. Et économie financière : cette eau extraite non potable et non analysée revient à un coût moindre.

Aussi, le S.I.G.D.U. travaille à la réouverture d'un forage qui sera à nouveau exploité et servira à produire l'eau dite impropre à la consommation. Elle sera dès lors utilisée pour l'arrosage des espaces verts du campus. Bilan : économie d'eau potable, économie sonnante et rébuchante !!

Une zone d'arrosage test sera bientôt alimentée par cette eau. Plus tard, il faudra envisager de l'étendre et pour cela imaginer des endroits de stockage d'eau.

## Une difficile cohabitation

### Les gens du voyage

Désormais et cela depuis quelques années, le S.I.G.D.U. doit intégrer dans ses plannings et dans son budget annuel la venue des gens du voyage.

À chaque passage des caravanes, d'interminables procédures de justice sont engagées par le S.I.G.D.U. afin de faire dégager le campus. Avant l'intervention des forces de l'ordre pour organiser l'évacuation des lieux, les gênes occasionnées sont pour certaines amoindries grâce à l'intervention du S.I.G.D.U. :

- évacuation des ordures et déchets de toutes sortes négociée avec les services de la CUB.

Une fois les lieux libérés, un gros travail de remise en état commence :

- nettoyage

- remise à niveau des terrains (les tondeuses ne devant évoluer que sur des surfaces aplanies sous peine de dommages graves du matériel). Ainsi le S.I.G.D.U. envisage d'investir dans l'achat d'un matériel agricole.



## Prochainement, un nouveau moyen de transport

## Le tramway

D'ici 5 ans le tramway devrait faire son apparition à Bordeaux et traverser le campus universitaire. Pour l'instant le tracé semble officieux, mais passerait en plein coeur du domaine pour déboucher en direction de Saïge. Ce nouveau moyen de transport devrait voir les lieux évoluer vers une esthétique nouvelle pour mieux privilégier les piétons et les cyclistes.

La vie sur le campus deviendrait-elle alors plus écologique ?

## PORTRAIT

**Fabrice Labroille**, premier Vice-Président Etudiant de l'Université a été élu le 10 mars dernier. Il a 22 ans, est étudiant en Maîtrise d'Histoire et travaille donc cette année un mémoire sur *Le téléphone et la société girondine dans l'entre deux guerres*. De plus, depuis novembre 97, en qualité de tuteur, il anime des sessions d'aide à la méthode à destination des étudiants de première année d'Histoire.

Son engagement dans la vie de l'université ne date pas d'hier. Déjà en première année de DEUG, il siégeait au conseil de l'UFR d'Histoire. Lors de sa seconde année, il fut élu au CEVU puis arriva au CA l'an dernier, année de sa Licence. Enfin, parcours logique, il est aujourd'hui Vice-Président Etudiant. Son mandat ne durera qu'un an, puisque les élections des représentants étudiants dans les conseils de l'université auront lieu en mars 99. Un successeur sera donc élu à ce moment là, et siégera pour 2 ans.

Selon lui, s'investir dans les différentes instances dirigeantes de l'université est un moyen d'expression et d'action pour les étudiants. C'est un travail de longue haleine, mais qui permet de voir évoluer certaines choses.

Fabrice Labroille a donc un an devant lui pour asseoir le rôle exact de sa fonction. D'ores et déjà :

- il devient membre du bureau de l'université,
- il participe à la commission F.S.U. (Fonds de Solidarité Universitaire) du CROUS,
- il participe à la gestion du F.A.V.E (Fonds d'Aide à la Vie Etudiante)
- il participe à la Commission Sociale d'Etablissement
- et se verra impliqué dans tous les aspects de la vie étudiante.

✓ Sa mission : assurer le rôle d'interface entre les étudiants et l'équipe dirigeante de l'université.

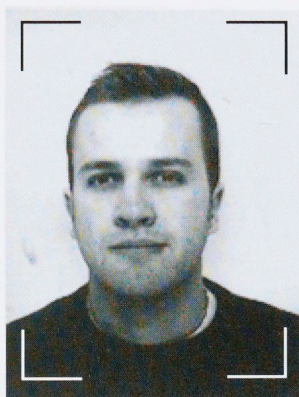
✓ Son aspiration : replacer l'étudiant au coeur du projet de l'université.

✓ Ses priorités : organiser une journée d'accueil pour les nouveaux étudiants et y associer les différents acteurs de l'université. Créer un lieu de vie pour les étudiants afin de favoriser les échanges et développer la convivialité (la construction du futur bâtiment d'accueil permettra de libérer des locaux). Et bien sûr travailler à l'amélioration de la vie étudiante.

Vaste programme... Pourtant, Fabrice Labroille semble serein. Ses multiples occupations lui laisse le temps de vivre comme tout étudiant.

Faut-il préciser que cette nouvelle fonction ne donne lieu à aucune rémunération ?

Tous nos encouragements...



Relevé de décisions  
C.A. du 9 mars 1998

✓ Commission des statuts  
- Approbation de l'accord cadre signé entre l'Agence de Francophonie et l'Université Bordeaux 3

✓ Approbation du projet de budget 1998 (2<sup>ème</sup> tour)

✓ Calendrier de l'année 1998-1999

Déroulement des cours  
du 19 octobre 1998  
au 29 mai 1999

Vacances**Vacances de Noël :**

19 décembre 1998 12h00  
au 4 janvier 1999 au matin

*L'université fermera du 23 décembre 98 au soir au 4 janvier 99 au matin*

**Vacances d'hiver :**

20 février 1999 12h00  
au 1<sup>er</sup> mars 1999 au matin

**Vacances de printemps :**

17 avril 1999 12h00  
au 26 avril 1999 au matin

✓ Intégration au Service Commun de Documentation des bibliothèques :

- d'histoire
- d'histoire de l'art
- des pays ibériques et ibéro-américains
- d'études germaniques et scandinaves

✓ Domiciliation à Bordeaux 3 de la Société des Professeurs de Littérature Contemporaine du XX<sup>ème</sup> siècle. Cette société présidée par Bernard Gilbert, compte entre 120 et 150 universitaires français et étrangers.

## COLLOQUE

Colloque international  
*Ruptures et littératures latino-américaines*

2,3,4 avril 1998

Salle de conférences  
Maison des Pays Ibériques

2 avril - 20h00

*Soirée lecture de poèmes*  
petite salle de conférence  
Maison de l'Archéologie

Infos : Modesta Suarez ou Hervé Le Corre - UFR Pays Ibériques



## IUT B/INFOS

✓ 7 avril, dans les amphithéâtres de l'IUT, la filière Bibliothèques et Médiathèques organise un colloque professionnel :

*Actualité, informations, services de références en bibliothèque.*

Quels sont les nouveaux services attendus par le public : référentiel sur l'actualité presse écrite ou fournisseur d'informations tous azimuts (de la recherche d'emploi à la santé) ?

Ce colloque donnera lieu à des actes disponibles courant 1999.

Ont déjà été publiés :

- Bibliothèque, enfance et jeunes lecteurs (1995)

- Image en bibliothèque (1996)

- Publics éloignés de la lecture (1997)

- Partenariat en bibliothèque (1998)

Prix : 80 Frs la publication

Renseignements : Françoise Lagarde

Tél. 05 56 84 44 18

✓ Les IUT d'Aquitaine seront à la Foire Internationale de Bordeaux du 16 au 25 mai 1998.

Pour la première fois, un pôle d'enseignement sera présent à la Foire sur l'espace Planète Jeunes situé entre le Club des Leaders et le pavillon international. Pour les étudiants des filières communication d'entreprise de l'IUT B et ceux de Tech de Co - GEA de l'IUT A, ce ne sera pas une première, puisqu'ils participent chaque année au dynamisme de ce rendez-vous incontournable.

✓ La Formation Continue de l'IUT B (INFOREC) a été désignée organisme relais par le Conseil Régional pour assurer le co-pilotage du dispositif de formation des salariés recrutés dans le cadre des Emplois Jeunes (loi du 16 octobre 1997).

✓ Comme chaque année l'IUT B est partenaire du salon de la BD en Bordelais. La septième édition s'est déroulée les 28 et 29 mars à Artigues-près-Bordeaux, édition au cours de laquelle le CD Rom sur la BD a été officiellement lancé en Aquitaine.

## ÉLECTIONS

UFR Pays Ibériques et  
Ibéro-Américains

Nouveau Directeur :

**Jean-Michel Desvois**

Nouveau Directeur Adjoint :

**Isabelle Tauzin-Castellanos**

## MANIFESTATION EXTÉRIEURE

**Les Universités bordelaises à la Foire Internationale de Bordeaux**

Du 16 au 25 mai, sur le stand du Pôle Universitaire Européen de Bordeaux, les quatre universités bordelaises présenteront leur offre de formation et leur rayonnement international.

Le stand sera situé sur l'espace Planète Jeunes qui fera son apparition pour cette nouvelle édition de la Foire Internationale.

## CULTURE

*Printemps des Campus  
Les étudiants s'expriment !*  
28 mars au 9 avril 98

Cette 9<sup>ème</sup> édition 20 organisée par le CROUS regroupe des associations universitaires qui présenteront leurs créations de l'année.

Les arts plastiques, le théâtre, la danse et la musique seront à l'honneur sur plusieurs sites universitaires.

Repas à thème, expositions et sports ponctueront la manifestation.

Pour tout renseignement s'adresser au service culturel du CROUS  
Village 3 - Bât D  
Domaine universitaire  
Tél : 05 56 80 78 28

## SUAS

Le SUAS propose aux personnels enseignants et IATOS un week-end à la cité de l'espace de Toulouse les 16 et 17 mai.

Au programme, planétarium, système solaire, univers, expositions à thèmes et observation du ciel et de l'espace au télescope.

Inscription au SUAS avant le 1<sup>er</sup> avril.

## PETITES ANNONCES

À louer T2 à Pessac, à proximité des universités. Loyer 2 700 F mensuel, charges comprises (chauffage et eau chaude sanitaire inclus).

tél : 05 56 89 80 89 (heures repas)

AV Gradignan (proche campus, limite Talence) maison plain-pied 114 m2 habitable (4 chambres, séjour, salon 34 m2 avec cheminée, cuisine équipée 14 m2, cellier, salle-de-bain) garage sur 633 m2 de jardin dans rue calme et impasse. Ecole, collège et commerces à proximité. 80 U

Tél : 05 56 84 51 72 (HB)

ou 05 56 75 52 98

AV Agde-Sur-Mer 34300 - Appartement XVII<sup>ème</sup> siècle, entièrement restauré, 1<sup>er</sup> étage, centre ville, salon avec plafonds staff mouluré (Louis XIV), 2 chambres, cuisine, séjour, salle-de-bain, WC, double vitrage rue.

Situé à 5 minutes de la plage et de la gare SNCF, à proximité du marché hebdomadaire.

Aucune charge - 78 U

Tél : 05 56 37 97 59 ou 04 67 94 99 69

Revend abonnement Espace Gym - Talence

Stretch, sauna, UVA, abdos, gym-lest, aérobic, body, scult, step, aqua-gym.

Valable jusqu'au 9 février 1999

Contacteur Maryse François  
05 56 84 50 17

AV 205 Junior, modèle 1988, 145 000 F à débattre

Tél : 05 56 45 67 49

HB : 05 56 84 51 52

**Le prochain numéro de  
Bordeaux 3 info  
paraîtra fin avril**

Envoyez rapidement vos informations  
au service communication -  
Bât K - 05 56 84 54 86

Directeur de la publication : Anne-Marie Cocula  
Responsable de la publication : Hugues Hotier  
Secrétaire de rédaction : Isabelle Froustey  
Photogravure/Impression : STIG - Bordeaux 3  
ISSN 1157-8785